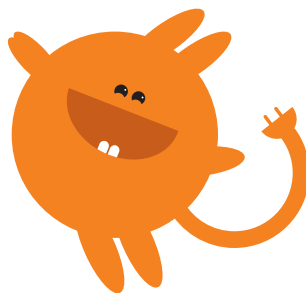


**Mega
Misja**



FAQ

1. Co to jest MegaMisja?

MegaMisja to nieodpłatny, 10-miesięczny ogólnopolski program edukacyjny kierowany do uczniów klas 1-3 szkół podstawowych.

2. Na czym polega program MegaMisja?

Nauczyciele, wychowawcy świetlic ze szkół, które dostaną się do programu otrzymają dostęp do portalu edukacyjnego, w którym znajdą specjalnie przygotowane scenariusze zajęć i materiały instruktażowe. Aby uatrakcyjnić udział w programie i zachęcić uczniów do udziału w MegaMisji, poszczególne zadania są oparte na mechanizmie gry fabularnej. Historia dotyczy podróży po Cyfrowym Laboratorium, w którym dzieci przeżyją przygodę. Dzięki takiej fabule, uczniowie mogą identyfikować się z bohaterami – dwójką rodzeństwa, a formuła gry zachęci je do wykonywania zadań. W programie stawiamy na współpracę między dziećmi, twórczą dyskusję i zabawę, która przyspieszy zdobywanie cyfrowych kompetencji. Wykonując zadania w dziesięciomiesięcznym cyklu, uczniowie wraz z nauczycielem dodają relacje z zajęć i gromadzą punkty, za które otrzymują atrakcyjne, gwarantowane nagrody dla swojej szkoły. Wychowawca ma szansę stać się cyfrowym przewodnikiem dla swoich podopiecznych.

3. Czy udział w programie MegaMisja jest płatny?

Nie, udział w programie **MegaMisja** jest całkowicie bezpłatny. Zarówno szkoły, jak i nauczyciele nie ponoszą żadnych kosztów.

4. Czy rodzice ponoszą jakieś koszty udziału dziecka w programie?

Nie, program jest całkowicie bezpłatny.

5. Czy tylko szkoły mogą brać udział w rekrutacji do MegaMisji?

Tak. Uczestnikami Programu są szkoły podstawowe oraz szkoły podstawowe, na których terenie działają świetlice, wychowawcy świetlic lub nauczyciele klas 1-3.

6. Czy w programie mogą brać udział szkoły prywatne?

Do programu **MegaMisja** mogą zgłaszać się szkoły podstawowe publiczne lub niepubliczne o uprawnieniach publicznych.

7. Co w przypadku, kiedy w szkole działa więcej niż jedna grupa lub kilka świetlic?

W przypadku, gdy w danej szkole działa więcej niż jedna grupa lub kilka świetlic, Uczestnik-Lider ma możliwość utworzenia grup dodatkowych. Lider może zaprosić do współpracy przy realizacji Programu innych nauczycieli ze swojej szkoły. Obowiązkowe jest wykonanie min. 3 zadań w każdym z 10 obszarów kompetencji z min. jedną 8-osobową **grupą główną** (grupa, ta zdobywa nagrody dla szkoły). Szczegółowy opis relacji z zajęć dotyczy grupy głównej.

8. Kto może zgłosić szkołę do udziału w programie MegaMisja?

Zgłoszenia może dokonać nauczyciel lub wychowawca świetlicy, który chce być Liderem MegaMisji na terenie szkoły, za zgodą dyrekcji.

9. Czy rodzice mogą zgłosić udział szkoły w programie?

Nie, rodzice nie mogą bezpośrednio zgłaszać szkół do programu. W rekrutacji mogą brać udział tylko osoby reprezentujące szkoły podstawowe – nauczyciele, wychowawcy świetlic, dyrektorzy. Rodzice mogą przekazać informacje o programie **MegaMisja** nauczycielom lub dyrektorowi szkoły swojego dziecka i zachęcić ich do wzięcia udziału w naborze.

10. Na jakich zasadach wybierane są szkoły, które wezmą udział w MegaMisji?

Komisja Fundacji Orange oceni wszystkie nadesłane zgłoszenia, zawierające **pracę zgłoszeniową**, której temat brzmi: Zaproś MegaMisję do swojej szkoły, przedstaw swój zespół i uzasadnij dlaczego chcesz być w naszym programie. Prace zgłoszeniowe mogą być wykonane dowolną techniką (kolaż zdjęć, prezentacja, inna) są oceniane pod względem:

- atrakcyjności** przekazu (pomysł) w skali od 0 do 3,
- wykorzystania kompetencji cyfrowych, narzędzi** w skali od 0 do 3,
- zaangażowania dzieci** w skali od 0 do 3.

11. Czy szkoła może zdobyć punkty dodatkowe?

Tak, szkoła znajdująca się na terenie gmin (lista poniżej) zidentyfikowanych na podstawie oceny skali potrzeb lokalnych, otrzymuje dodatkowe **2 punkty**. Ocena ta wynika z analizy statystycznej blisko 30 wskaźników w 4 obszarach: społecznym, ekonomicznym, cyfrowym i edukacyjnym. Dane służące ocenie tych obszarów pochodzą z oficjalnych źródeł publicznych – takich jak Główny Urząd Statystyczny (np.: dane o bezrobociu), Sprawozdania Budżetowe JST publikowane przez Ministerstwo Finansów (np. dochody podatkowe gmin), Centrum Informatyczne Edukacji (wyniki egzaminów 8-klasisty), UKE. Analiza statystyczna została przeprowadzona przez Fundację Stocznia.

12. Skąd szkoła dowie się, czy zakwalifikowała się do programu?

Wyniki rekrutacji zostaną ogłoszone najpóźniej 20 czerwca 2022 r. na stronie Programu: www.megamisja.pl Ponadto każdy uczestnik otrzyma informacje o wynikach w formie wiadomości elektronicznej.

13. Czy do Programu mogą zgłosić się szkoły, które brały już w nim udział?

Do udziału w Programie rekrutujemy szkoły, które wcześniej nie brały w nim udziału. Szkoły, które brały udział w poprzednich edycjach programu zachęcamy do dalszego prowadzenia zajęć z kolejną grupą, korzystania ze scenariuszy oraz brania udziału w konkursach i wyzwaniach.

14. Jakie kompetencje musi posiadać Lider zgłaszający szkołę do programu MegaMisja?

Szkołę zgłasza Lider – nauczyciel edukacji wczesnoszkolnej, wychowawca świetlicy, w porozumieniu z dyrekcją swojej szkoły. Nie musi mieć żadnych specjalnych kompetencji – otrzyma od organizatorów wsparcie merytoryczne i dostęp do materiałów edukacyjnych. Będą to m.in. filmy instruktażowe i samouczki.

15. Jak powinna być wyposażona szkoła, by móc wziąć udział w programie MegaMisja?

Szkoła powinna dysponować przynajmniej jednym komputerem z dostępem do internetu i rzutnikiem lub tablicą multimedialną. Przydatne będą też głośniki.

16. Czy szkoła powinna informować, że bierze udział w programie MegaMisja?

Zachęcamy szkoły do dzielenia się informacją o udziale w programie [MegaMisja](#). Część szkół robi to w ramach relacji na swoich stronach www, inni korzystają z mediów społecznościowych. W trakcie realizacji programu każda szkoła zobligowana jest natomiast do zdawania relacji z prowadzonych zajęć wraz ze zdjęciami na platformie programu.

17. Kiedy prowadzone są zajęcia z MegaMisji? W trakcie zajęć, popołudniami?

Szkoła ma dowolność w organizacji zajęć, wyboru godziny oraz miejsca ich prowadzenia. Do tej pory zajęcia z MegaMisji prowadzone są podczas zajęć lekcyjnych z dziećmi w klasach 1-3 lub na świetlicach szkolnych.

18. Ile dzieci powinno być w grupie, która realizuje zajęcia z MegaMisji?

Zajęcia MegaMisji powinny być prowadzone w min. ośmioosobowej grupie. Nie ma górnego limitu liczebności grupy.

19. Ile czasu tygodniowo powinien poświęcić nauczyciel na udział w programie?

Nauczyciel wraz z grupą powinien wykonywać min. 1 zadanie w tygodniu. Ponadto, aby przygotować się do prowadzenia zajęć, niezbędne jest średnie zaangażowanie w wymiarze 3 godzin w każdym tygodniu trwania programu.

20. Jak długo trwa udział w programie MegaMisja?

Realizacja programu [MegaMisja](#) w jednej grupie trwa 10 miesięcy – jeden rok szkolny. Po tym okresie szkoła ma możliwość dalszego udziału w programie z grupami dodatkowymi.

21. Czy nauczyciel otrzymuje wynagrodzenie za udział w programie?

Nie, nauczyciel nie otrzymuje wynagrodzenia. Nauczyciel zdobywa jednak gwarantowane nagrody dla szkoły, wzbogaca ofertę edukacyjną placówki oraz podnosi własne kompetencje cyfrowe.

22. Czy szkoła, która bierze udział w programie MegaMisja, może wziąć udział w innych programach Fundacji Orange, np. #SuperKoderzy?

Tak, szkoła biorąca udział w MegaMisji może wziąć udział w innych programach edukacyjnych – na przykład w #SuperKoderach (dokonując zgłoszenia na stronie www.superkoderzy.pl) czy kampanii #jestnaswiecej (informacje pod adresem www.jestnaswiecej.pl).

23. Co zrobić, jeśli podczas procesu rejestracji i wypełniania wniosku pojawią się problemy z którymi nie mogę sobie poradzić?

W przypadku problemów technicznych skontaktuj się z Biurem Programu **MegaMisja**: megamisja@biuroprogramu.online

Jest dostępna również infolinia telefoniczna +48 502 091 955, od poniedziałku do piątku, w godz. 9:00-17:00.

24. W jakim terminie można zgłaszać szkoły do udziału w MegaMisji

Zgłoszenia przyjmowane są od dnia 6 kwietnia 2022 r. do dnia 16 maja 2022 r. do godz. 17:00. Zgłoszenia przesłane po tym terminie nie będą rozpatrywane.

25. Ile szkół może wziąć udział w tegorocznej edycji MegaMisji?

Spośród wszystkich prawidłowo wypełnionych zgłoszeń rekrutacyjnych, Organizator wyłoni 180 szkół.

26. Kiedy rozpoczynają się działania w ramach MegaMisji?

Realizacja programu rozpocznie się 1 września 2022 r. Fundacja Orange skontaktuje się ze szkołami i prześle instrukcję logowania do platformy.

27. Czego nauczą się dzieci w ramach programu MegaMisja?

Podczas zajęć dzieci nauczą się m.in. jak bezpiecznie korzystać z nowych technologii m.in.: co można publikować w Internecie, jak chronić swoją prywatność, jak dbać o dobre manery w sieci, jak odróżnić prawdę od fake newsa czy jak zachować równowagę między czasem online a offline.

Lista gmin

WOJEWÓDZTWO	POWIAT	GMINA
dolnośląskie	głogowski	Pęcław
	górowski	Góra
	górowski	Jemielno
	świdnicki	Dobromierz
	złotoryjski	Pielgrzymka
kujawsko-pomorskie	aleksandrowski	Aleksandrów Kujawski
	aleksandrowski	Koneck
	aleksandrowski	Nieszawa
	brodnicki	Świedziebnia
	brodnicki	Zbiczno
	chełmiński	Papowo Biskupie
	golubsko-dobrzyński	Ciechocin
	golubsko-dobrzyński	Golub-Dobrzyń
	golubsko-dobrzyński	Radomin
	golubsko-dobrzyński	Zbójno
	grudziądzki	Gruta
	grudziądzki	Łasin
	grudziądzki	Radzyń Chełmiński
	grudziądzki	Rogóźno
	grudziądzki	Świecie nad Osą
	inowrocławski	Dąbrowa Biskupia
	lipnowski	Bobrowniki
	lipnowski	Chrostkowo
	lipnowski	Dobrzyń nad Wisłą
	lipnowski	Kikół
	lipnowski	Lipno
	lipnowski	Lipno
	lipnowski	Skępe
	lipnowski	Tłuchowo
	lipnowski	Wielgie
	mogileński	Strzelno
	nakielski	Kcynia
	radziejowski	Bytoń
	radziejowski	Dobre
	radziejowski	Osięciny
	radziejowski	Piotrków Kujawski
	radziejowski	Radziejów
	radziejowski	Topólka
rypiński	Brzuze	
rypiński	Rogowo	
rypiński	Rypin	
rypiński	Rypin	

WOJEWÓDZTWO	POWIAT	GMINA
kujawsko-pomorskie	rypiński	Skrwilno
	rypiński	Wąpielsk
	sępoleński	Sośno
	świecki	Drzycim
	świecki	Nowe
	toruński	Chełmża
	toruński	Czernikowo
	tucholski	Śliwice
	wąbrzeski	Płużnica
	wąbrzeski	Wąbrzeźno
	włocławski	Baruchowo
	włocławski	Boniewo
	włocławski	Brześć Kujawski
	włocławski	Chocień
	włocławski	Chodecz
	włocławski	Izbica Kujawska
	włocławski	Kowal
	włocławski	Lubień Kujawski
	łódzkie	kutnowski
kutnowski		Krośniewice
kutnowski		Łanięta
kutnowski		Nowe Ostrowy
kutnowski		Żychlin
łęczycki		Łęczycza
piotrkowski		Aleksandrów
poddębicki		Pęczniew
poddębicki		Uniejów
radomszczański		Przedbórz
radomszczański		Żytno
sieradzki		Brąszewice
tomaszowski		Czerniewice
tomaszowski		Rzeczyca
lubelskie		białski
	białski	Sławatycze
	białski	Sosnówka
	białski	Tuczna
	biłgorajski	Aleksandrów
	biłgorajski	Biszczka
	biłgorajski	Goraj
	biłgorajski	Józefów
	biłgorajski	Obsza
	chełmski	Białopole
	chełmski	Dorohusk
	chełmski	Dubienka

WOJEWÓDZTWO	POWIAT	GMINA
lubelskie	chełmski	Leśniowice
	chełmski	Rejowiec Fabryczny
	chełmski	Rejowiec Fabryczny
	chełmski	Ruda-Huta
	chełmski	Sawin
	chełmski	Wierzbica
	chełmski	Wojśławice
	hrubieszowski	Horodło
	hrubieszowski	Trzeszczany
	hrubieszowski	Uchanie
	janowski	Dzwola
	kraśnicki	Annopol
	kraśnicki	Gościeradów
	krasnostawski	Izbica
	krasnostawski	Kraśniczyn
	krasnostawski	Łopiennik Górny
	krasnostawski	Rudnik
	lubartowski	Firlej
	lubartowski	Jeziorzany
	lubartowski	Kock
	lubartowski	Ostrówek
	lubelski	Wojciechów
	łukowski	Serokomla
	opolski	Wilków
	parczewski	Dębowa Kłoda
	parczewski	Milanów
	parczewski	Podedwórze
	parczewski	Siemień
	parczewski	Sosnowica
	radzyński	Borki
	radzyński	Wołyń
	rycki	Nowodwór
	tomaszowski	Ulhówek
	włodawski	Hanna
	włodawski	Hańsk
	włodawski	Stary Brus
	włodawski	Wola Uhruska
	włodawski	Wyryki
	zamojski	Nielisz
	zamojski	Skierbieszów
	zamojski	Stary Zamość
	zamojski	Sułów

WOJEWÓDZTWO	POWIAT	GMINA
lubuskie	krośnieński	Bytnica
	krośnieński	Gubin
	międzyrzecki	Bledzew
	międzyrzecki	Przytoczna
	nowosolski	Kolsko
	strzelecko-drezdenecki	Dobiegiew
	strzelecko-drezdenecki	Zwierzyn
	sulęciński	Sulęcín
	świebodziński	Łagów
	świebodziński	Szczaniec
	żagański	Brzeźnica
	żagański	Gozdnica
	żagański	Małomice
	żagański	Niegosławice
	żarski	Lubsko
małopolskie	dąbrowski	Bolestaw
	dąbrowski	Mędrzechów
	dąbrowski	Radgoszcz
	dąbrowski	Szczucin
	gorlicki	Bobowa
	gorlicki	Lipinki
	gorlicki	Ropa
	gorlicki	Uście Gorlickie
	limanowski	Dobra
	limanowski	Kamienica
	limanowski	Łukowica
	limanowski	Niedźwiedź
	limanowski	Słpnice
	nowosądecki	Gródek nad Dunajcem
	nowosądecki	Grybów
	nowosądecki	Korzenna
	nowosądecki	Łabowa
	nowotarski	Ochotnica Dolna
tarnowski	Rzepiennik Strzyżewski	
mazowieckie	gostyniński	Gostynin
	kozienicki	Magnuszew
	lipski	Chotcza
	lipski	Ciepielów
	łosicki	Huszlew
	makowski	Czerwonka
	makowski	Krasnosielc
	makowski	Maków Mazowiecki
	makowski	Różan
makowski	Rzewnie	

WOJEWÓDZTWO	POWIAT	GMINA
mazowieckie	makowski	Szelków
	mławski	Dzierzgowo
	mławski	Lipowiec Kościelny
	mławski	Radzanów
	ostrołęcki	Czarnia
	ostrołęcki	Goworowo
	ostrołęcki	Myszyniec
	ostrowski	Szulborze Wielkie
	ostrowski	Wąsewo
	płocki	Drobin
	płocki	Słubice
	płoński	Naruszewo
	przasnyski	Chorzele
	przasnyski	Jednorożec
	przasnyski	Krzynowłoga Mała
	przasnyski	Przasnysz
	przysuski	Borkowice
	przysuski	Gielniów
	przysuski	Klwów
	przysuski	Potworów
	przysuski	Rusinów
	przysuski	Wieniawa
	pułtuski	Pokrzywnica
	siedlecki	Korczew
	sierpecki	Mochowo
	sierpecki	Rościszewo
	sierpecki	Sierpc
	sierpecki	Szczutowo
	sierpecki	Zawidz
	szydłowiecki	Chlewiska
	szydłowiecki	Jastrząb
	szydłowiecki	Mirów
	szydłowiecki	Orońsko
	żuromiński	Biezuń
	żuromiński	Kuczbork-Osada
	żuromiński	Lubowidz
	żuromiński	Siemiątkowo
	zwoleński	Kazanów
	zwoleński	Przyłęk
	opolskie	namysłowski
nyski		Kamiennik
nyski		Otmuchów

WOJEWÓDZTWO	POWIAT	GMINA
podkarpackie	bieszczadzki	Lutowiska
	bieszczadzki	Ustrzyki Dolne
	brzozowski	Domaradz
	brzozowski	Dydnia
	brzozowski	Jasienica Rosielna
	brzozowski	Nozdrzec
	dębicki	Brzostek
	dębicki	Czarna
	dębicki	Jodłowa
	jarosławski	Laszki
	jarosławski	Pruchnik
	jarosławski	Rokietnica
	jarosławski	Roźwienica
	jasielski	Brzyska
	jasielski	Kołaczyce
	jasielski	Krempna
	jasielski	Nowy Żmigród
	jasielski	Osiek Jasielski
	jasielski	Skołyszyn
	kolbuszowski	Dzikowiec
	kolbuszowski	Niwiska
	kolbuszowski	Raniżów
	krośnieński	Dukla
	krośnieński	Jaśliska
	łańcucki	Rakszawa
	leski	Baligród
	leski	Cisna
	leżajski	Kuryłówka
	leżajski	Nowa Sarzyna
	lubaczowski	Cieszanów
	lubaczowski	Lubaczów
	lubaczowski	Narol
	lubaczowski	Wielkie Oczy
	m.Przemyśl	Przemyśl
	niżański	Harasiuki
	niżański	Jarocin
	niżański	Jeżowe
	niżański	Krzeszów
	niżański	Rudnik nad Sanem
	przemyski	Bircza
	przemyski	Dubiecko
	przemyski	Fredropol
	przemyski	Krasiczyn
	przemyski	Krzywcza

WOJEWÓDZTWO	POWIAT	GMINA
podkarpackie	przemyski	Orły
	przemyski	Stubno
	przeworski	Adamówka
	przeworski	Jawornik Polski
	przeworski	Tryńcza
	ropczycko-sędziszowski	Wielopole Skrzyńskie
	rzeszowski	Dynów
	rzeszowski	Kamień
	sanocki	Besko
	sanocki	Sanok
	sanocki	Tyrawa Wołoska
	strzyżowski	Frysztak
	strzyżowski	Wiśniowa
podlaskie	augustowski	Bargłów Kościelny
	augustowski	Lipsk
	augustowski	Nowinka
	augustowski	Płaska
	białostocki	Gródek
	białostocki	Łapy
	białostocki	Poświętne
	białostocki	Suraż
	białostocki	Tykocin
	białostocki	Zawady
	bielski	Rudka
	bielski	Wyszki
	grajewski	Grajewo
	grajewski	Radziłów
	grajewski	Rajgród
	grajewski	Szczuczyn
	grajewski	Wąsosz
	hajnowski	Czeremcha
	hajnowski	Dubicze Cerkiewne
	hajnowski	Narew
	kolneński	Grabowo
	kolneński	Mały Płock
	kolneński	Stawiski
	kolneński	Turośl
	łomżyński	Jedwabne
	łomżyński	Miastkowo
	łomżyński	Przytuły
	łomżyński	Zbójna
	moniecki	Goniądz
	moniecki	Jasionówka
	moniecki	Jaświły

WOJEWÓDZTWO	POWIAT	GMINA
podlaskie	moniecki	Trzcianne
	sejneński	Giby
	sejneński	Krasnopol
	sejneński	Puńsk
	sejneński	Sejny
	sejneński	Sejny
	siemiatycki	Drohiczyn
	siemiatycki	Dziadkowice
	siemiatycki	Mielnik
	siemiatycki	Milejczyce
	sokólski	Dąbrowa Białostocka
	sokólski	Janów
	sokólski	Korycin
	sokólski	Krynki
	sokólski	Nowy Dwór
	sokólski	Sidra
	sokólski	Suchowola
	sokólski	Szudziałowo
	suwalski	Jeleniewo
	suwalski	Przerośl
	suwalski	Rutka-Tartak
	suwalski	Szypliszki
	suwalski	Wiżajny
wysokomazowiecki	Klukowo	
pomorskie	bytowski	Czarna Dąbrówka
	bytowski	Miastko
	bytowski	Trzebielino
	człuchowski	Debrzno
	człuchowski	Koczała
	kartuski	Somonino
	kościerski	Karsin
	kościerski	Liniewo
	kościerski	Lipusz
	kwidzyński	Prabuty
	łęborski	Cewice
	łęborski	Wicko
	malborski	Malbork
	słupski	Dębница Kaszubska
	słupski	Główczyce
	słupski	Potęgowo
	starogardzki	Czarna Woda
	sztumski	Dzierzgoń
	sztumski	Mikołajki Pomorskie
sztumski	Stary Dzierzgoń	

WOJEWÓDZTWO	POWIAT	GMINA	
pomorskie	wejherowski	Choczewo	
	wejherowski	Łęczycze	
	wejherowski	Linia	
świętokrzyskie	buski	Gnojno	
	jędrzejowski	Imielno	
	kielecki	Bieliny	
	kielecki	Bodzentyn	
	kielecki	Łągów	
	kielecki	Łopuszno	
	kielecki	Mniów	
	kielecki	Nowa Słupia	
	kielecki	Raków	
	konecki	Fałków	
	konecki	Gowarczów	
	konecki	Radoszyce	
	konecki	Ruda Maleniecka	
	konecki	Słupia Konecka	
	konecki	Smyków	
	opatowski	Iwaniska	
	opatowski	Tarłów	
	ostrowiecki	Bałtów	
	ostrowiecki	Ćmielów	
	ostrowiecki	Kunów	
	pińczowski	Kije	
	sandomierski	Dwikozy	
	sandomierski	Klimontów	
	sandomierski	Łoniów	
	sandomierski	Obrazów	
	sandomierski	Samborzec	
	sandomierski	Zawichost	
	skarżyski	Blizyn	
	staszowski	Bogoria	
	staszowski	Łubnice	
	staszowski	Osiek	
	warmińsko-mazurskie	bartoszycki	Bartoszyce
		bartoszycki	Bisztynek
bartoszycki		Górowo Iławeckie	
bartoszycki		Górowo Iławeckie	
bartoszycki		Sępólno	
braniewski		Braniewo	
braniewski		Frombork	
braniewski		Lelkowo	
braniewski		Pieniężno	
braniewski		Płoskinia	

WOJEWÓDZTWO	POWIAT	GMINA
warmińsko-mazurskie	braniewski	Wilczęta
	działdowski	Działdowo
	działdowski	Iłowo-Osada
	działdowski	Płośnica
	działdowski	Rybno
	elbląski	Elbląg
	elbląski	Godkowo
	elbląski	Gronowo Elbląskie
	elbląski	Markusy
	elbląski	Młynary
	elbląski	Pasłęk
	elbląski	Rychliki
	elbląski	Tolkmicko
	ełcki	Kalinowo
	ełcki	Prostki
	ełcki	Stare Juchy
	giżycki	Kruklanki
	giżycki	Miłki
	giżycki	Ryn
	giżycki	Wydminy
	gołdapski	Banie Mazurskie
	gołdapski	Dubeninki
	iławski	Kisielice
	iławski	Susz
	iławski	Zalewo
	kętrzyński	Barciany
	kętrzyński	Kętrzyn
	kętrzyński	Korsze
	kętrzyński	Reszel
	kętrzyński	Srokowo
	lidzbarski	Kiwity
	lidzbarski	Lidzbark Warmiński
	lidzbarski	Lubomino
	lidzbarski	Orneta
	mrągowski	Mikołajki
	mrągowski	Mrągowo
	mrągowski	Piecki
	mrągowski	Sorkwity
	nidzicki	Janowiec Kościelny
	nidzicki	Janowo
	nidzicki	Kozłowo
	nowomiejski	Biskupiec
nowomiejski	Grodziczno	
nowomiejski	Kurzętnik	

WOJEWÓDZTWO	POWIAT	GMINA
warmińsko-mazurskie	nowomiejski	Nowe Miasto Lubawskie
	olecki	Kowale Oleckie
	olecki	Olecko
	olecki	Świątajno
	olecki	Wieliczki
	olsztyński	Biskupiec
	olsztyński	Kolno
	olsztyński	Świątki
	ostródzki	Dąbrówno
	ostródzki	Grunwald
	ostródzki	Łukta
	ostródzki	Małyty
	ostródzki	Miłakowo
	ostródzki	Miłomłyn
	ostródzki	Morąg
	piski	Biała Piska
	piski	Orzysz
	piski	Ruciane-Nida
	szczycieński	Dźwierzuty
	szczycieński	Jedwabno
	szczycieński	Pasym
	szczycieński	Rozogi
	szczycieński	Świątajno
szczycieński	Szczytno	
szczycieński	Wielbark	
węgorzewski	Budry	
węgorzewski	Pozezdrze	
wielkopolskie	chodzieski	Margonin
	koniński	Wilczyn
	złotowski	Jastrowie
	złotowski	Okonek
zachodniopomorskie	białogardzki	Białogard
	białogardzki	Karlino
	białogardzki	Tychowo
	choszcheński	Bierzwnik
	choszcheński	Drawno
	choszcheński	Recz
	drawski	Kalisz Pomorski
	gryficki	Brojce
	gryficki	Płoty
	gryfiński	Cedynia
	kamieński	Świerzno
	koszaliński	Polanów
	łobeski	Resko

WOJEWÓDZTWO	POWIAT	GMINA
zachodniopomorskie	łobeski	Węgorzyno
	policki	Nowe Warpno
	pyrzycki	Kozielice
	stargardzki	Dobrzany
	stargardzki	Marianowo
	stargardzki	Stara Dąbrowa
	stargardzki	Suchań
	świdwiński	Brzeżno
	świdwiński	Połczyn-Zdrój
	świdwiński	Rąbino
	świdwiński	Sławoborze
	świdwiński	Świdwin
	szczecinecki	Barwice
	szczecinecki	Biały Bór
	szczecinecki	Grzmiąca
	szczecinecki	Szczecinek
	walecki	Człopa